

LR pilsoņu attieksme pret vēlēšanu sistēmas maiņu

2006.gada februāris – marts

Pētījumu centra SKDS direktors
ARNIS KAKTIŅŠ

Pētījuma saturs

- ▶ Pašreizējās vēlēšanu sistēmas vērtējums
- ▶ Uzskati par nepieciešamajām izmaiņām Saeimas vēlēšanās
- ▶ Attieksme pret dažādām vēlēšanu sistēmām

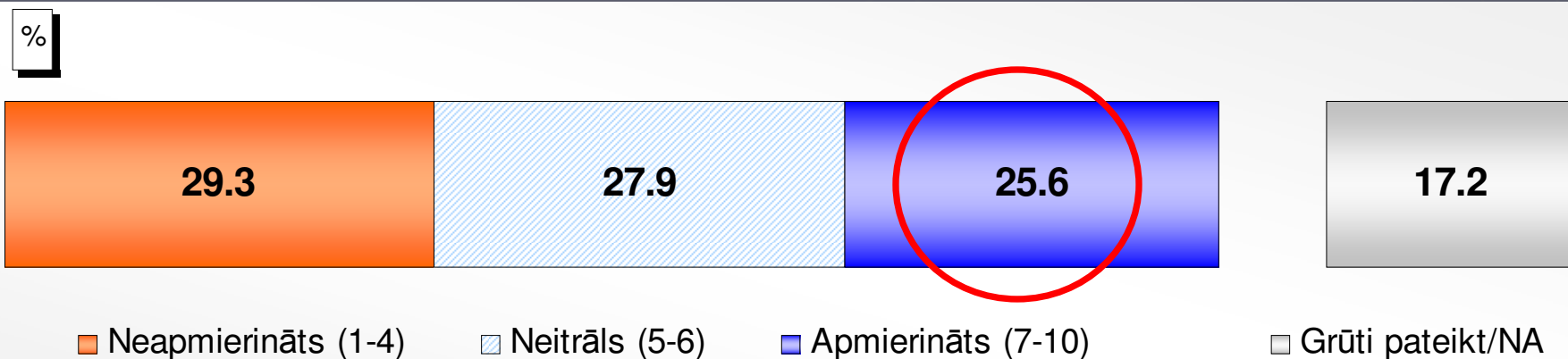
Aptaujas tehniskā informācija

PĒTĪJUMA VEICĒJS	Pētījumu centrs SKDS
ĢENERĀLAIS KOPUMS	LR pilsoņi vecumā no 18 līdz 74 gadiem
SASNIEGTĀS IZLASES APJOMS	840 respondenti
IZLASES METODE	Stratificētā nejauša izlase
STRATIFIKĀCIJAS PAZĪME	Iedzīvotāju administratīvi teritoriālais sadalījums
APTAUJAS VEIKŠANAS METODE	Tiešās intervijas respondentu dzīves vietās
ĢEOGRĀFISKAIS PĀRKLĀJUMS	Visi Latvijas reģioni (113 izlases punkti)
APTAUJAS VEIKŠANAS LAIKS	No 24.02.2006 līdz 06.03.2006.

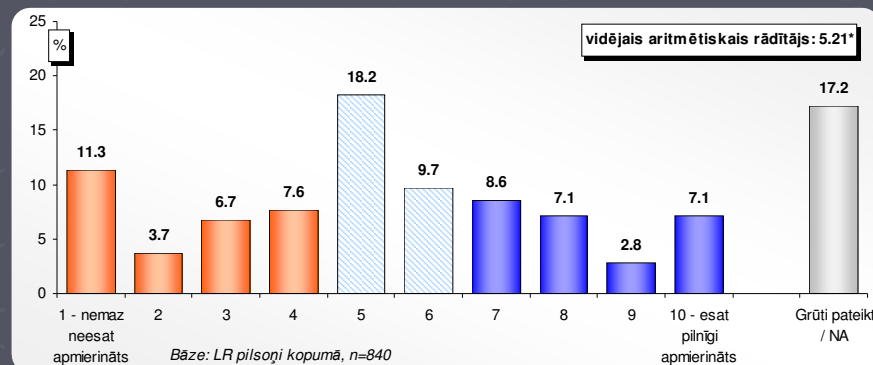
Pašreizējās vēlēšanu sistēmas vērtējums

2.1. Apmierinātība ar pašreizējo Saeimas vēlēšanu sistēmu

'Cik apmierināts Jūs kopumā jūtaties ar pašreizējo Saeimas vēlēšanu sistēmu Latvijā?'

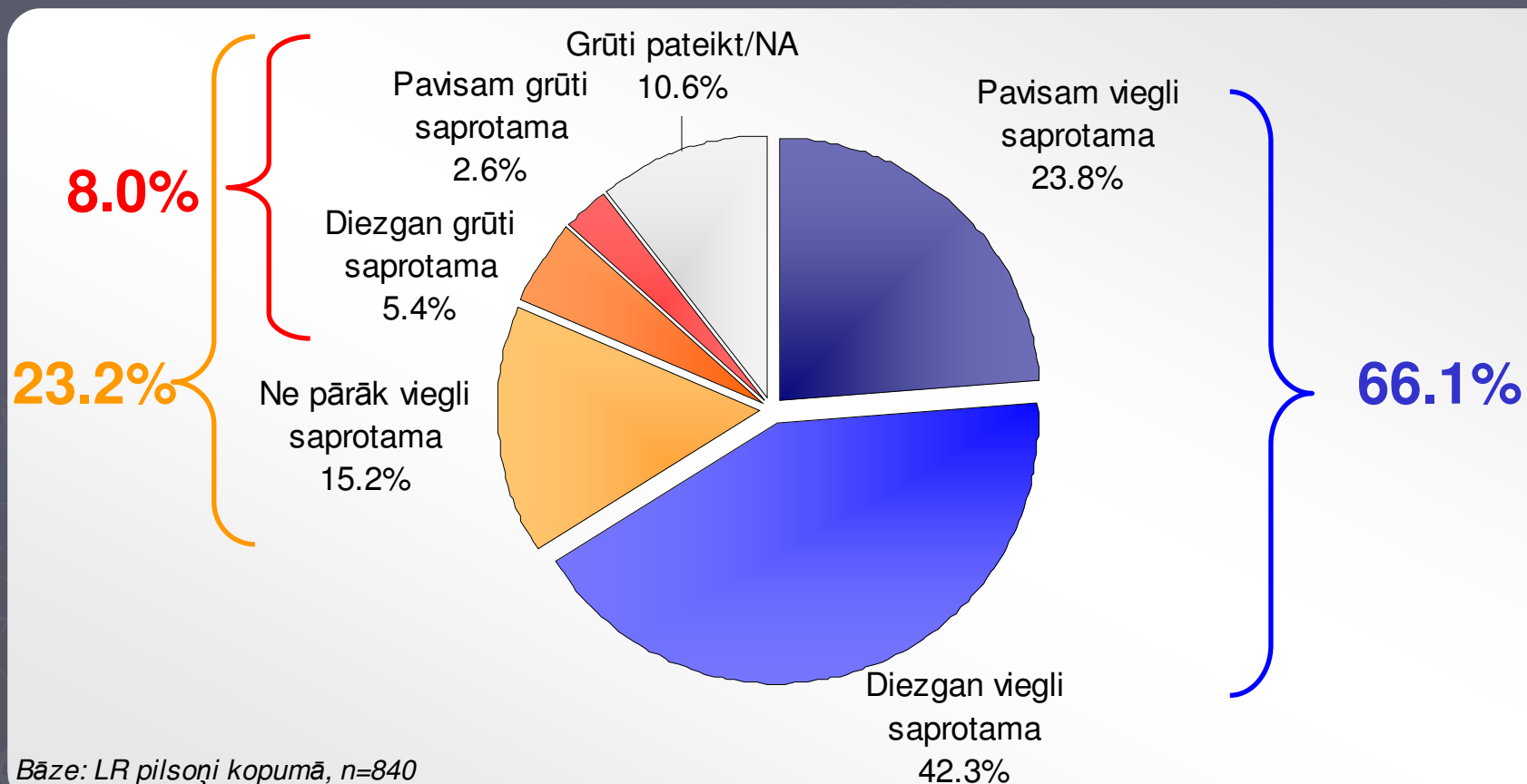


Bāze: LR pilsoņi kopumā, n=840



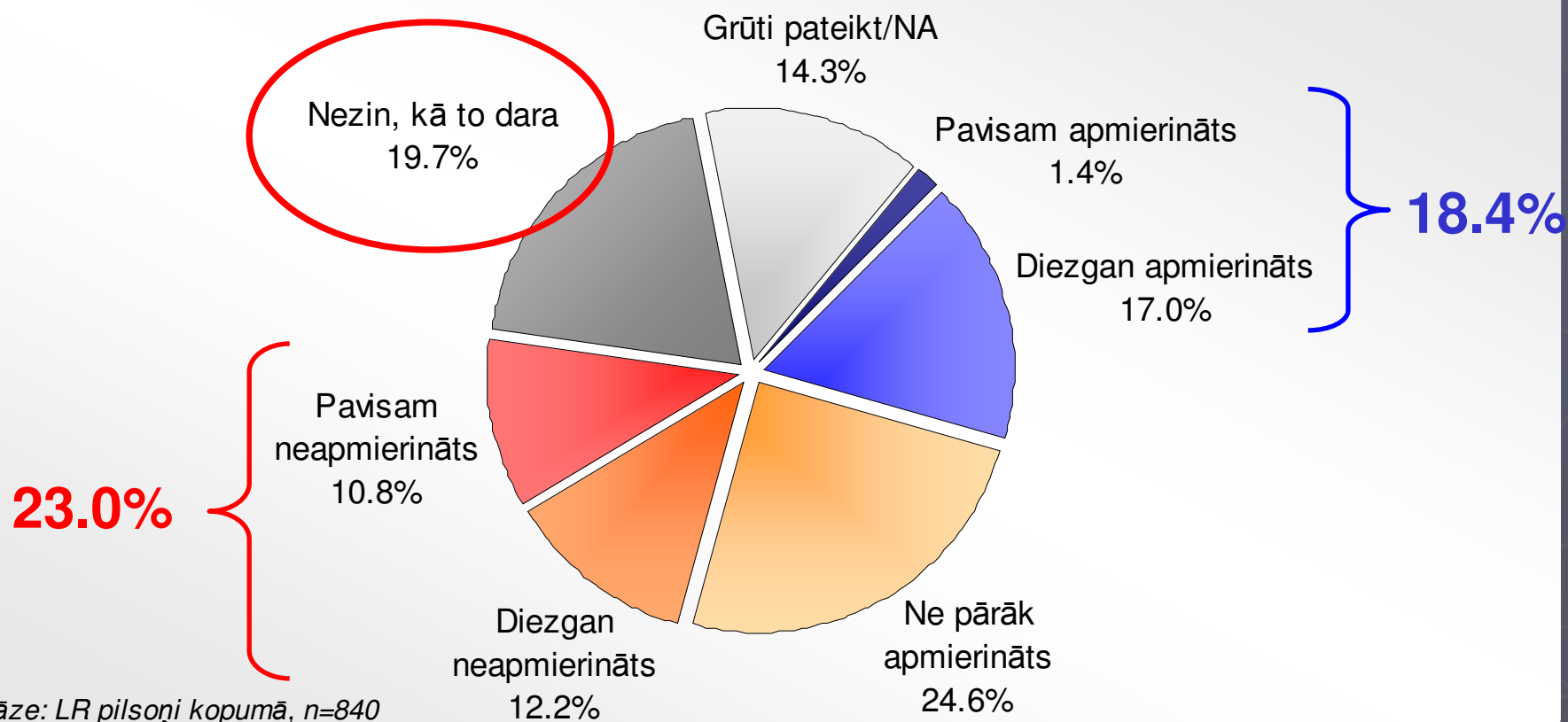
2.4. Saeimas vēlēšanu balsošanas procedūras saprotamība

'Lūdzu, novērtējiet, cik saprotama Jums šķiet pati balsošanas procedūra Saeimas vēlēšanās!'



2.6. Apmierinātība ar Saeimas deputātu kandidātu izraudzīšanu

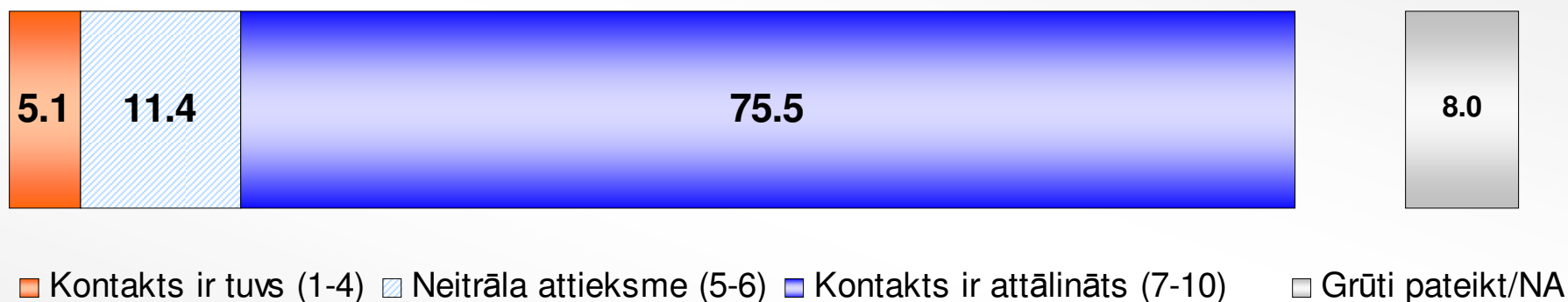
'Cik apmierināts Jūs esat ar veidu, kādā Latvijā tiek sastādīti deputātu kandidātu saraksti, izraudzīti kandidāti?'



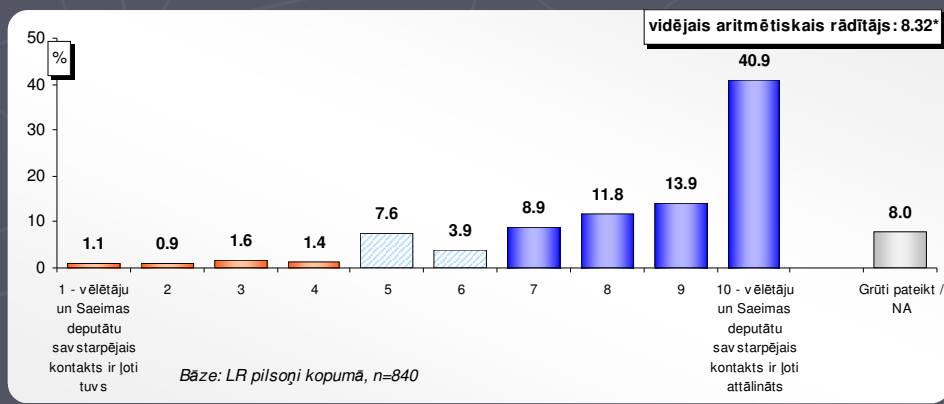
2.9. Saeimas vēlētāju un deputātu tuvība vai attālinātība

'Cik tuvs vai attālināts, pēc Jūsu domām, šobrīd Latvijā ir vēlētāju un Saeimas deputātu kontakts vienam ar otru?'

%

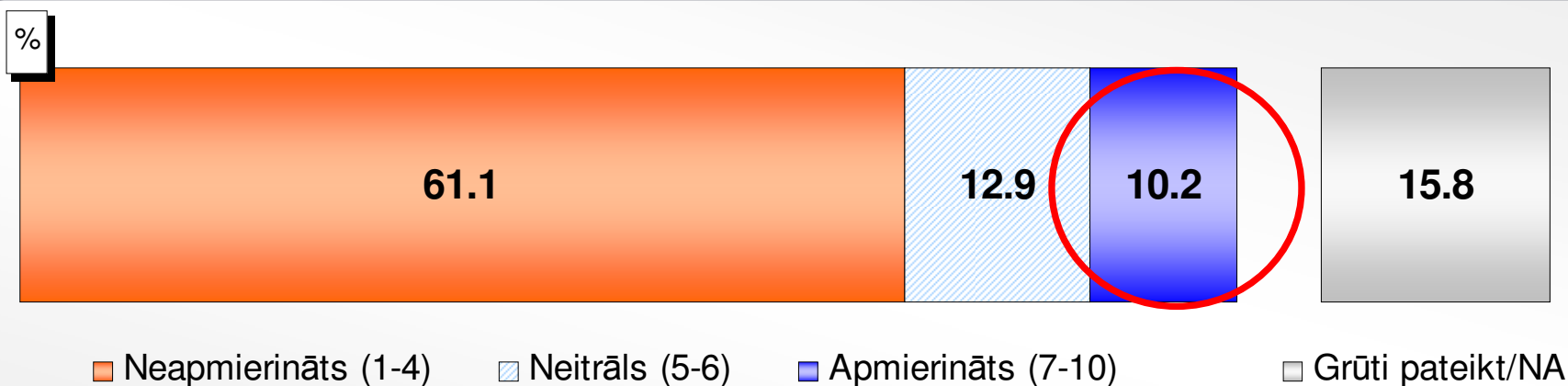


Bāze: LR pilsoņi kopumā, n=840

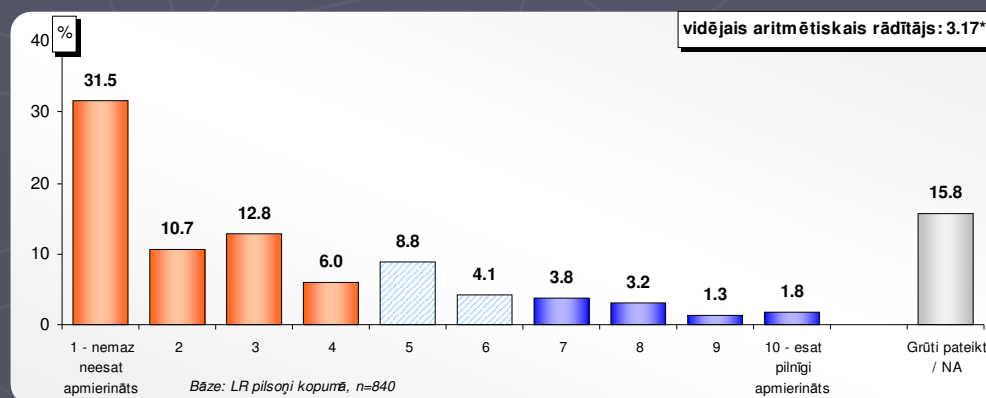


2.10. Apmierinātība ar esošo Saeimas vēlēšanu un deputātu tuvību vai attālinātību

'Domājot par to, kā Jūs nupat novērtējāt vēlēšanu un Saeimas deputātu savstarpējo kontaktu, cik lielā mērā Jūs esat apmierināts ar šādu kontaktu?'

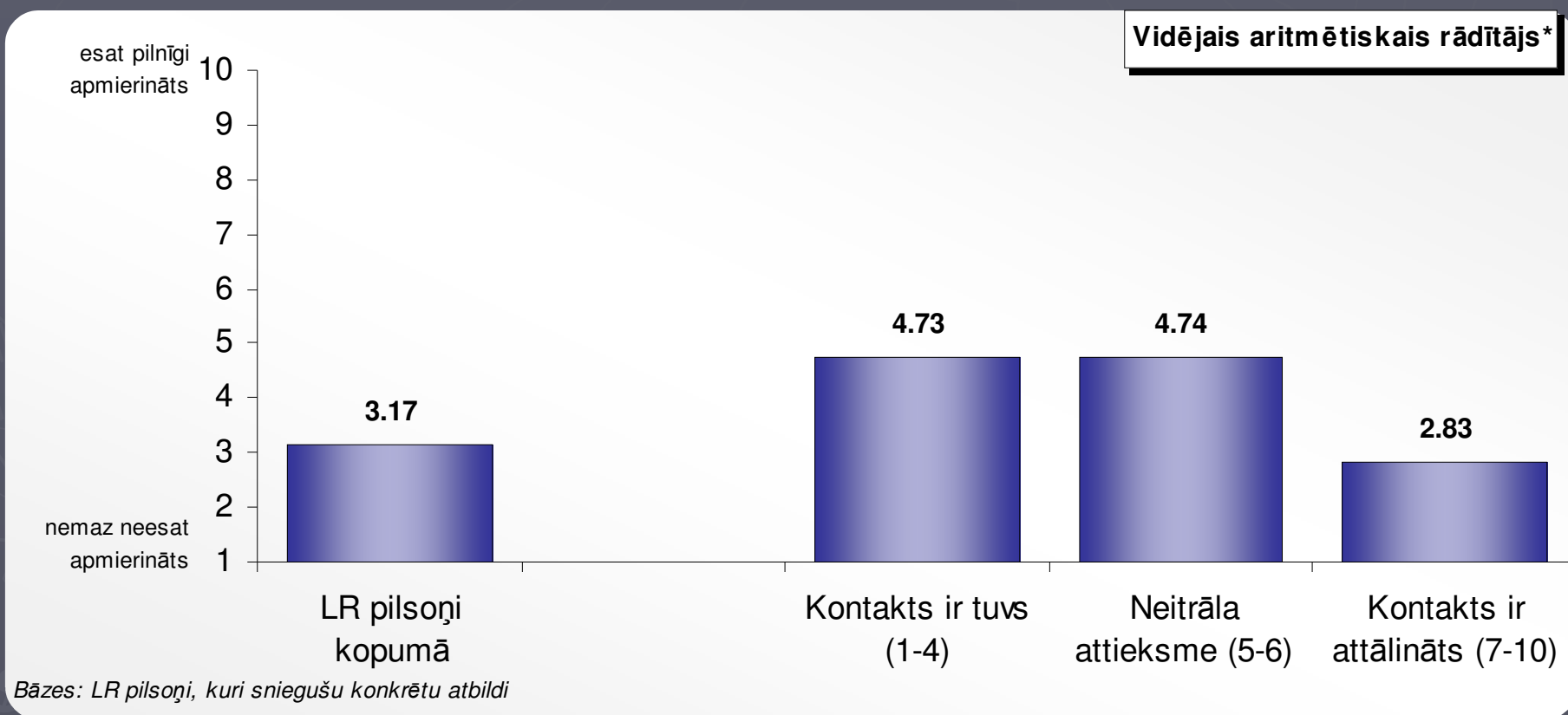


Bāze: LR pilsoņi kopumā, n=840



2.10. Apmierinātība ar esošo Saeimas vēlēšanu un deputātu tuvību vai attālinātību

'Domājot par to, kā Jūs nupat novērtējat vēlēšanu un Saeimas deputātu savstarpējo kontaktu, cik lielā mērā Jūs esat apmierināts ar šādu kontaktu?'



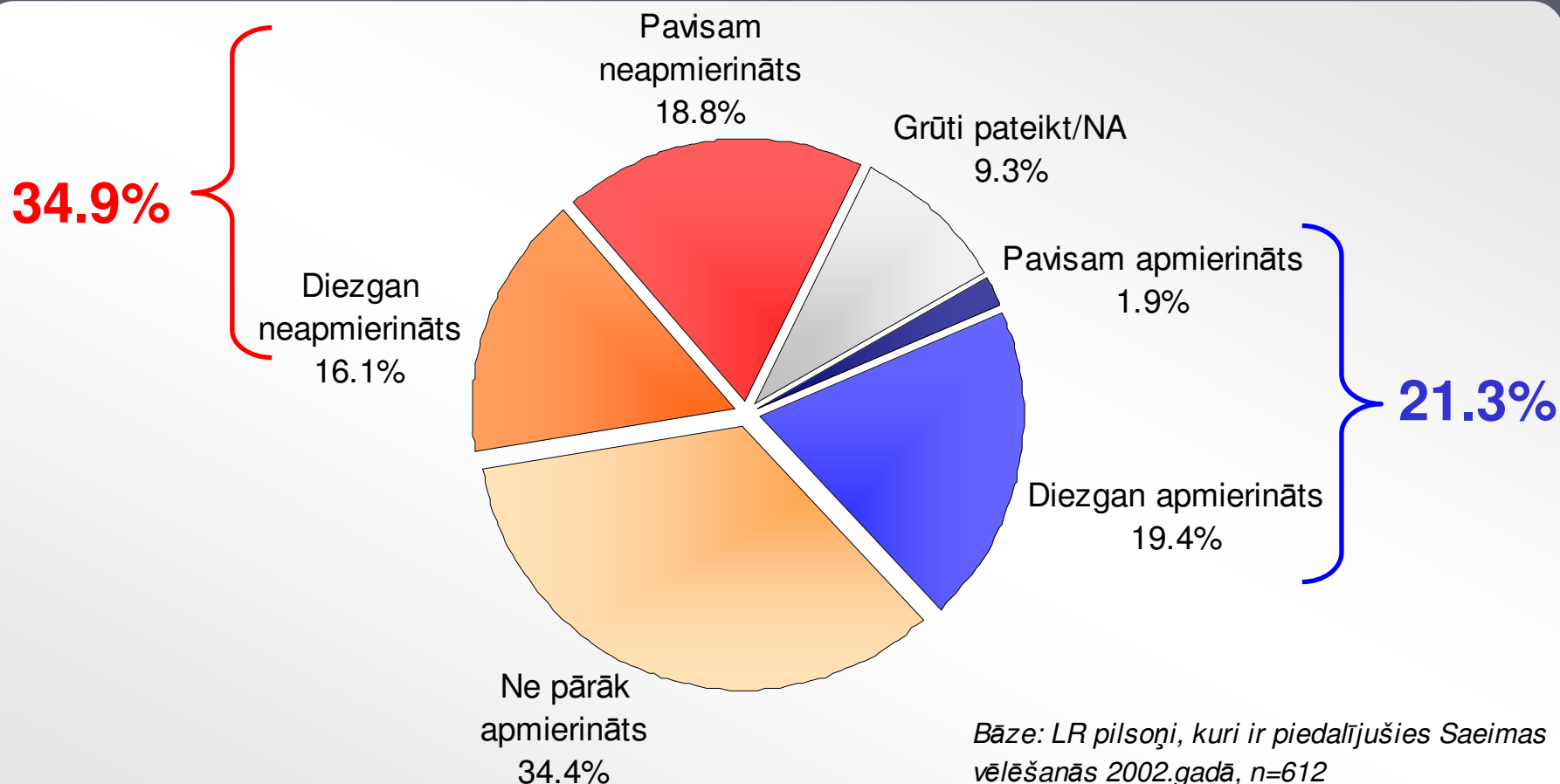
2.11. Kas tieši pārstāv vēlētajū intereses Saeimā

'Kas tieši, Jūsaprāt, pārstāv Jūsu kā vēlētāja intereses Saeimā?'



2.8. Apmierinātība ar atbalstītās partijas solījumu turēšanu

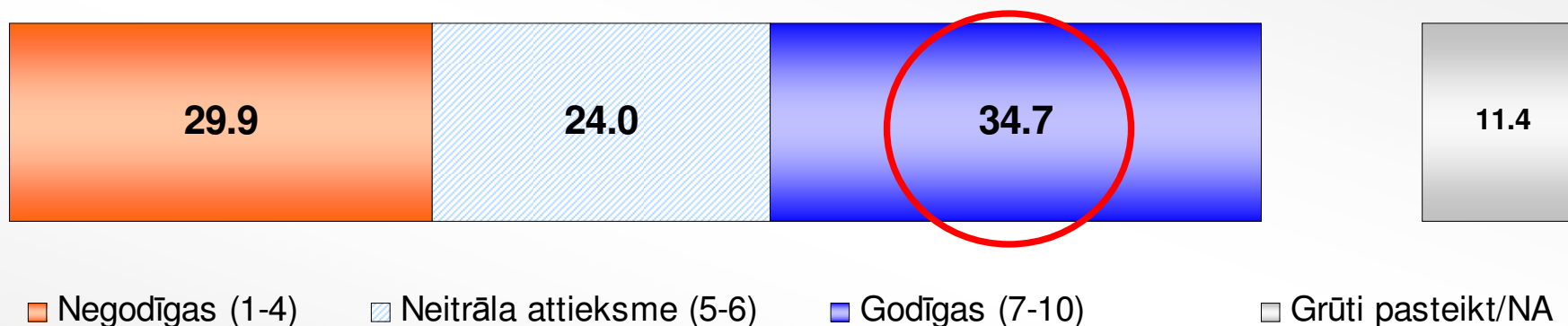
'Domājot par solījumiem, kurus vēlētajiem deva tā partija, par kuru Jūs balsojāt iepriekšējās Saeimas vēlēšanās, cik apmierināts Jūs esat ar to, kā šī partija solījumus ir pildījusi?'



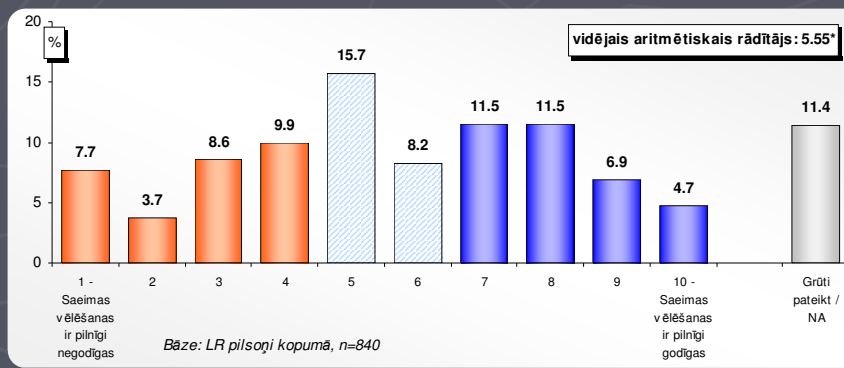
2.5. Novērtējums par Saeimas vēlēšanu godīgumu

'Cik godīgas, Jūsaprāt, Latvijā ir Saeimas vēlēšanas?'

%



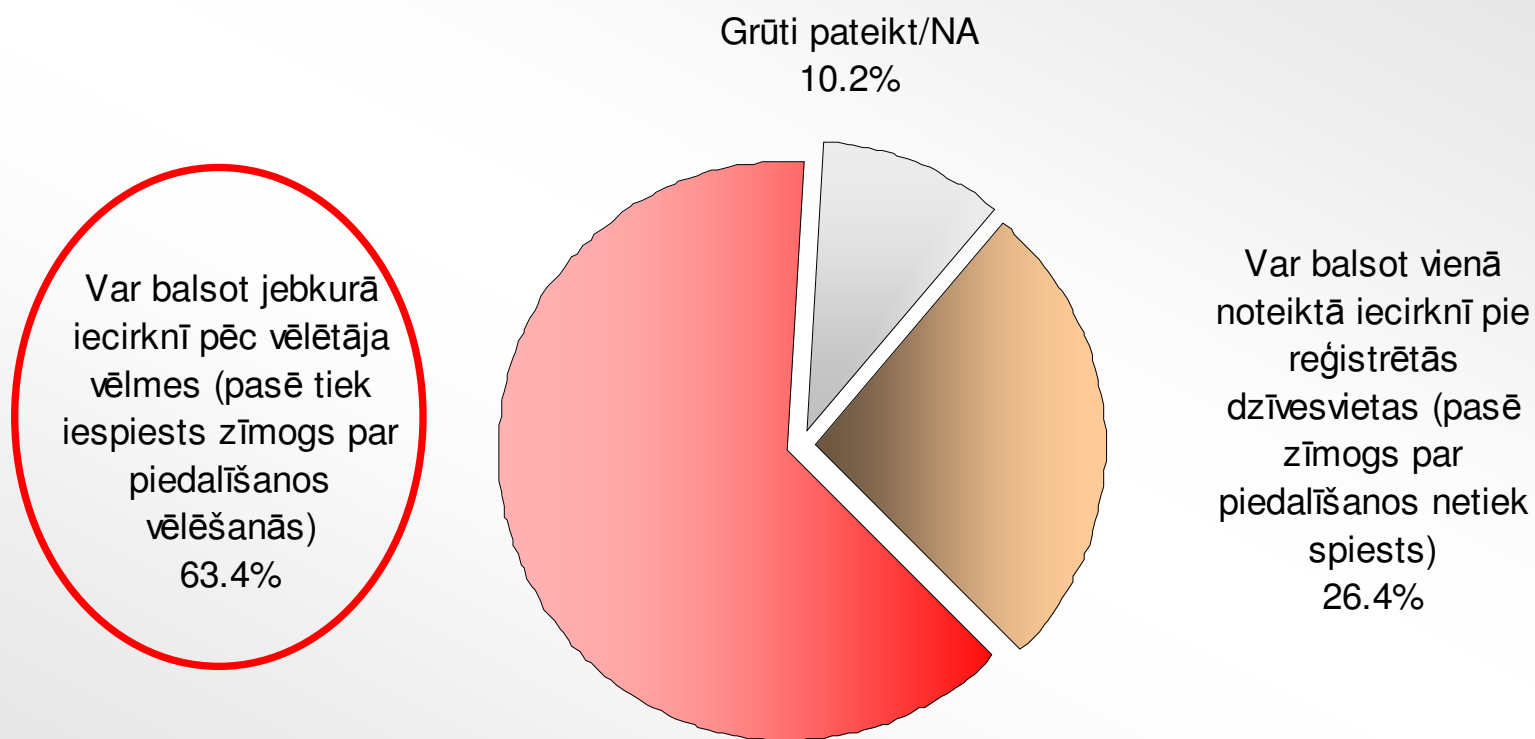
Bāze: LR pilsoņi kopumā, n=840



Uzskati par nepieciešamajām izmaiņām Saeimas vēlēšanās

3.2. Izvēle starp balsošanu savā iecirknī vai balsošanu cita iecirknī

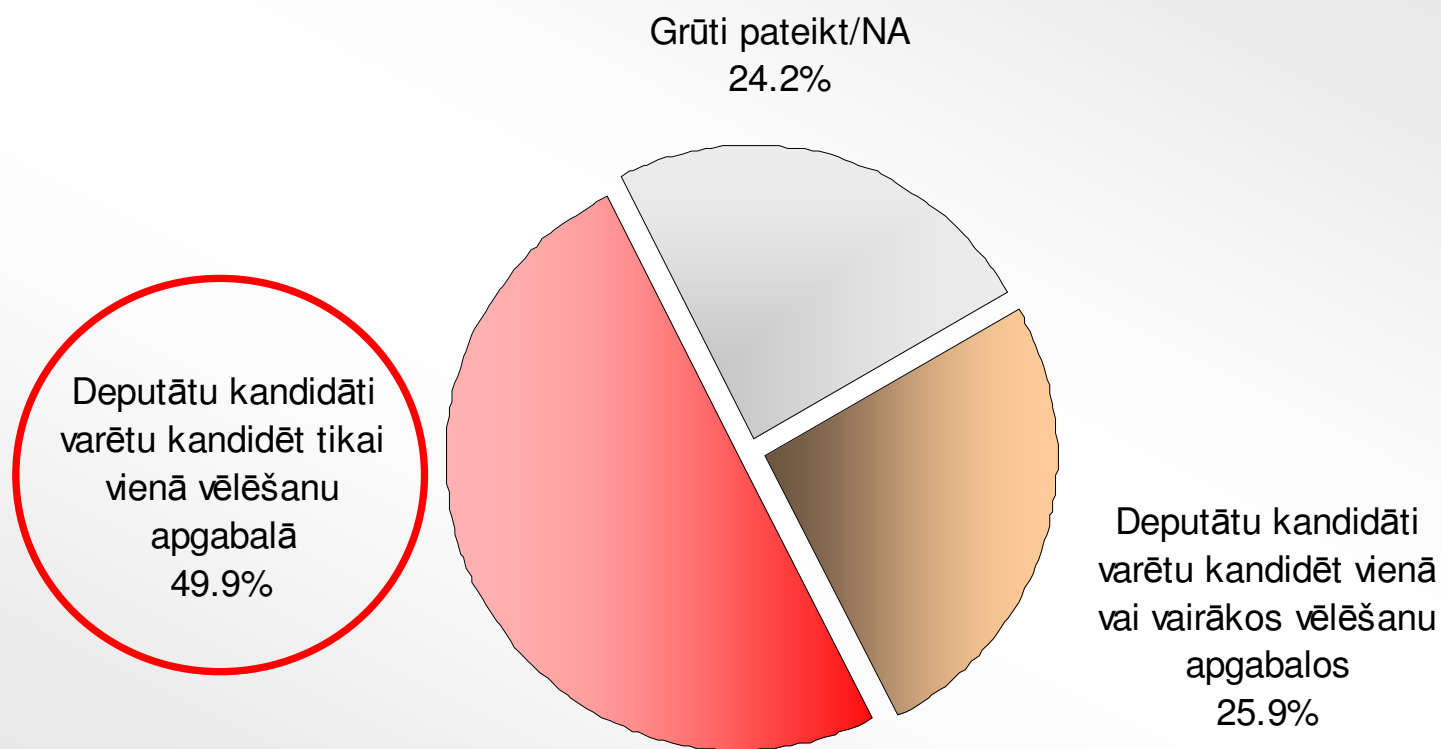
'Domājot par Saeimas vēlēšanām, kura no šīm iespējām Jums pašam/ pašai ir vairāk pieņemama: balsot vienā noteiktā iecirknī pie reģistrētās dzīves vietas (pasē zīmogs par piedalīšanos netiek spiests) vai brīvi izvēlēties, kurā vēlēšanu iecirknī balsot (pasē tiek iespiests zīmogs par piedalīšanos vēlēšanās)?'



Bāze: LR pilsoņi kopumā, n=840

3.3. Attieksme pret iespēju kandidātiem vienlaicīgi kandidēt vairākos vēlēšanu apgabalos

'Šobrīd Latvijā deputātu kandidāti Saeimas vēlēšanās var kandidēt vienā vai vairākos vēlēšanu apgabalos, bet ir izskanējis ierosinājums noteikt, ka deputātu kandidāti drīkstētu kandidēt tikai vienā apgabalā. Kā domājat Jūs?'



Bāze: LR pilsoņi kopumā, n=840

3.4. Attieksme pret prasību Saeimas deputātu kandidātiem kandidēt tikai vēlēšanu apgabalā, kurā viņi dzīvo

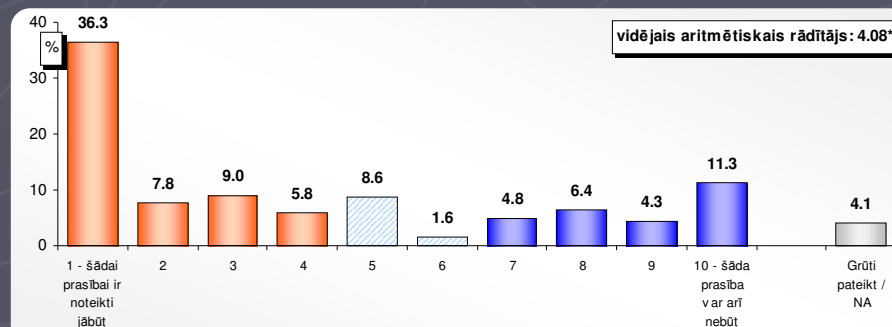
'Kā Jūs domājat, vai būtu jānosaka prasība, ka Saeimas deputātu kandidātam/-ei ir noteikti jādzīvo tajā vēlēšanu apgabalā, no kura viņš vai viņa tiek izvirzīts/-a?'

%



■ Prasībai jābūt (1-4) ■ Neitrāla attieksme (5-6) ■ Prasība var nebūt (7-10) ■ Grūti pateikt/NA

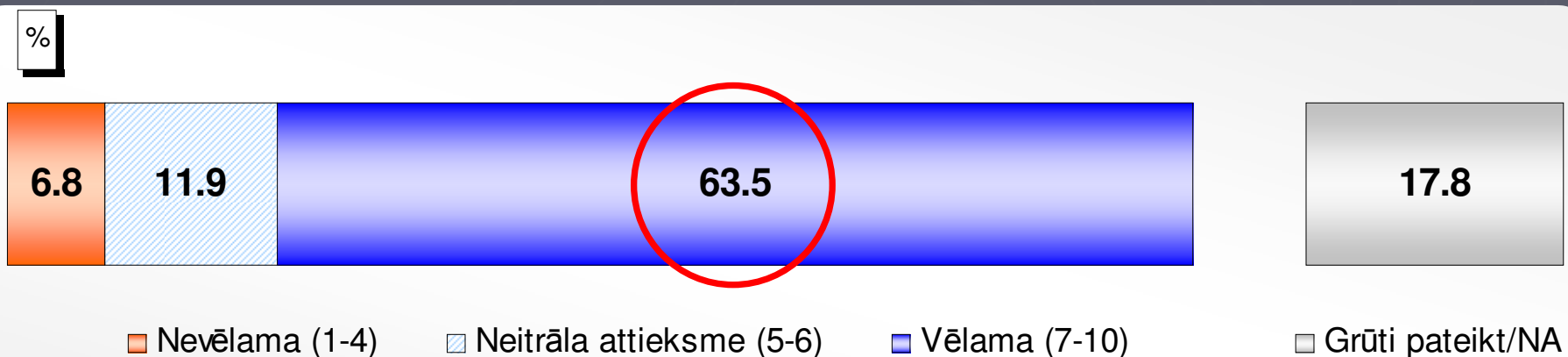
Bāze: LR pilsoņi, kuri piekrīt ierosinājumam, ka deputātu kandidāti varētu kandidēt tikai vienā vēlēšanu apgabalā, n=422



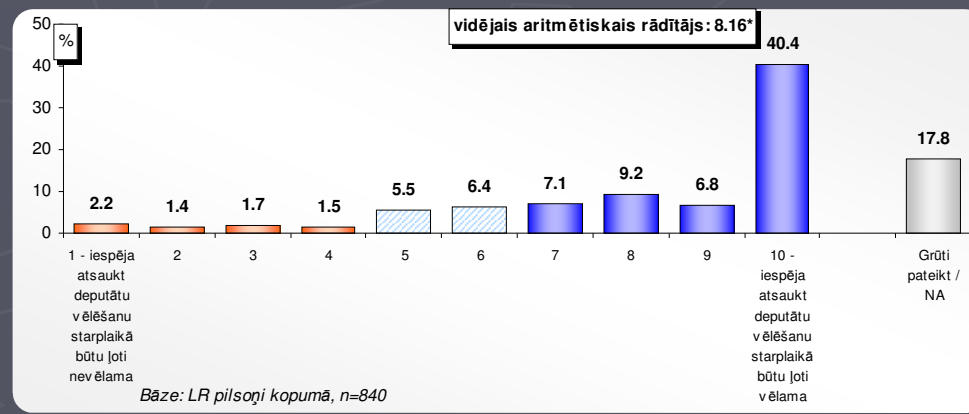
Bāze: LR pilsoņi, kuri piekrīt ierosinājumam, ka deputātu kandidāti varētu kandidēt tikai vienā vēlēšanu apgabalā, n=422

3.5. Attieksme pret iespēju atsaukt Saeimas deputātus vēlēšanu starplaikā

'Sabiedrībā nav vienota viedokļa par deputātu atsaukšanu vēlēšanu starplaikā – daļa uzskata, ka šādai iespējai noteikti ir jābūt, citi uzskata, ka nav. Kāds ir Jūsu viedoklis šajā jautājumā?'

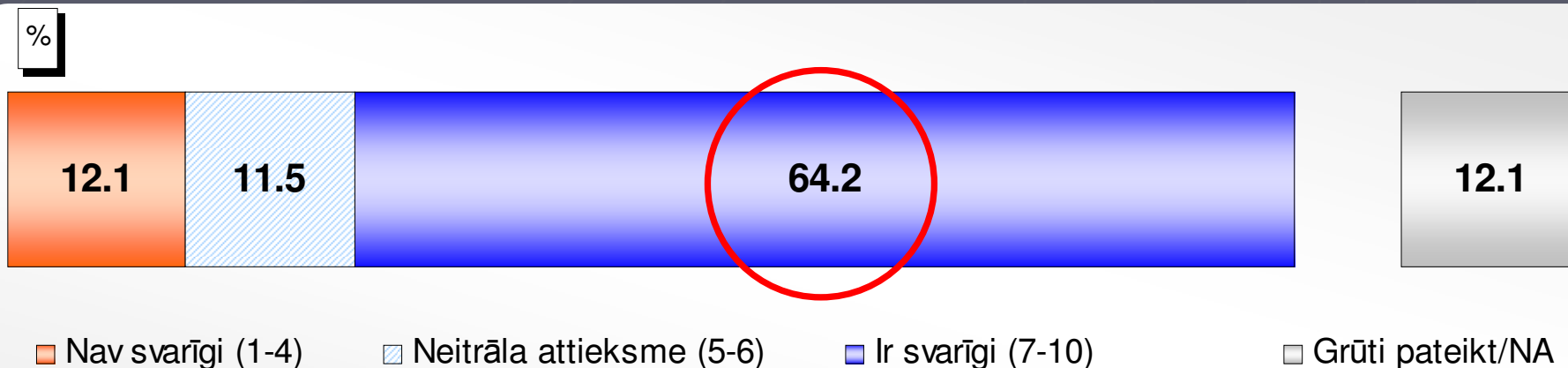


Bāze: LR pilsoņi kopumā, n=840

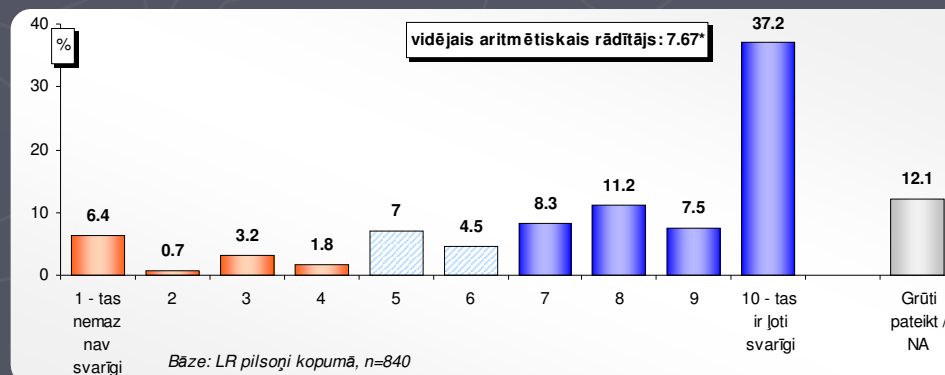


3.6. Cik svarīgi, ka pilsoņiem savā vēlēšanu iecirknī būtu viens noteikts Saeimas deputāts, pie kā griezties ar jautājumiem par Saeimas darbību

'Cik Jums šķiet svarīgi, ka pilsoņiem SAVĀ VĒLĒŠANU IECIRKNĪ būtu viens noteikts Saeimas deputāts, pie kura vēlētāji varētu griezties, lai pārrunātu un risinātu jautājumus un problēmas, kas saistītas ar Saeimas lēmumiem un darbību?'



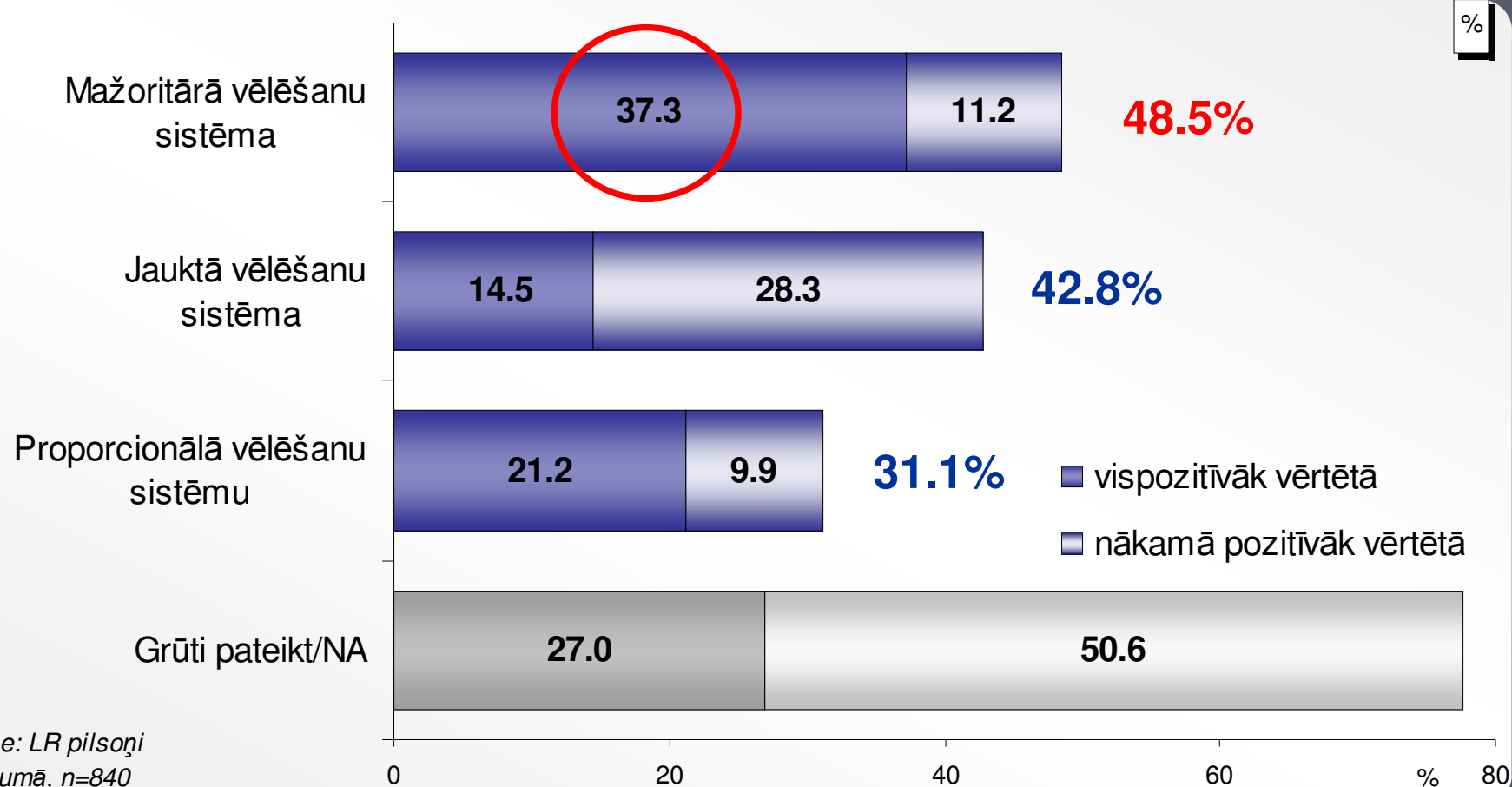
Bāze: LR pilsoņi



Attieksme pret dažādām vēlēšanu sistēmām

4.1. Izvēle starp proporcionālo, mažoritāro un jaukto vēlēšanu sistēmu

'Domājot par Latvijas situāciju, pret kuru no šīm trīs vēlēšanu sistēmām Jūs esat vispozitīvāk noskaņots? ..un otrā vietā?'



Bāze: LR pilsoņi
kopumā, n=840

Secinājumi!

Paldies par uzmanību!

Jautājumi?

The logo for 'skds' is located in the bottom right corner. It consists of the lowercase letters 'skds' in a bold, sans-serif font. The letters are white with a thin green outline. To the right of the text is a green graphic element consisting of a vertical line and a diagonal line that curves upwards, resembling a stylized 'S' or a graph line.

skds